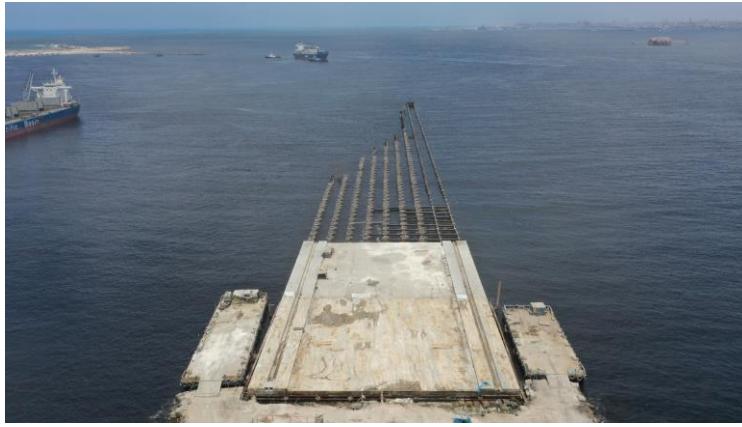




٢٠٢٤-٨-٨

احداث تصوير جوي

لاعمال إنشاء محطة الصب الجاف النظيف بميناء الدخيلة



شغل في كل مكان في مصر EG

اتفرج وشوف تصوير جوي لمشروع إنشاء محطة الصب الجاف النظيف بميناء الدخيلة اللي بيهدف إلى إنشاء رصيف بطول ١١٥٠ مترا وعمق ١٦ إلى ١٩ مترا وظهير خلفي ٣٠٠ ألف م٢. وذلك في اطار خطة تطوير كافة الموانئ المصرية لتحويل مصر الى مركز اقليمي للنقل واللوجيستيات وتجارة الترانزيت

تنفيذا لتوجيهات فخامة الرئيس عبدالفتاح السيسي رئيس الجمهورية